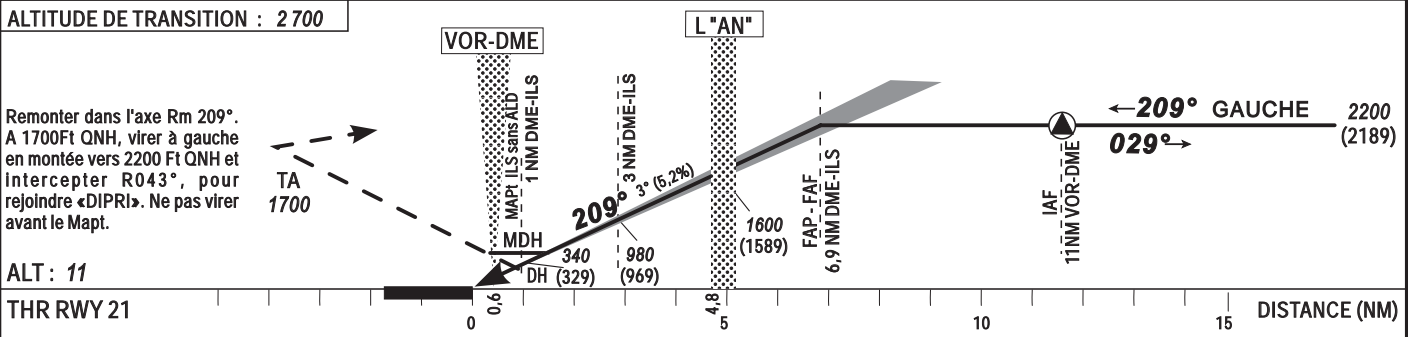


ALTITUDE DE TRANSITION : 2 700

CORRECTIONS : Déclinaison magnétique - OCH et MDH MVL



CAT	ILS				ILS sans ALD				MVL (3)				RVR au décollage CAT A - B - C : 250 CAT D : 300					
	OCA (OCH)	DA	DH	RVR(1) RVR(2)	OCA (OCH)	MDA MDH	RVR(1) RVR(2)	OCA (OCH)	MDA MDH	VH								
A	197 (186)	220 (200)		550 1000	340 (329)	340 (330)	900 1500	449 (438)	450 (440)	1500	Temps FAP ou FAF / Seuil 6,7 NM KT MIN SEC KT MIN SEC							
B	209 (198)	220 (200)		550 1000	340 (329)	340 (330)	1000 1500	486 (475)	520 (500)	1600								
C	217 (206)	220 (210)		600 1000	340 (329)	340 (330)	1000 1800	585 (574)	620 (600)	2400								
D	228 (217)	230 (220)		600 1000	340 (329)	340 (330)	1400 2000	709 (698)	720 (700)	3600								
Observations : (1) Avec ligne d'approche - (2) Sans ligne d'approche - (3) HJ seulement.											90	4	Min	28	140	2	Min	52
Haut. Pt repère ILS : 64											110	3	Min	39	160	2	Min	31
											120	3	Min	21	170	2	Min	22
											130	3	Min	06	180	2	Min	14