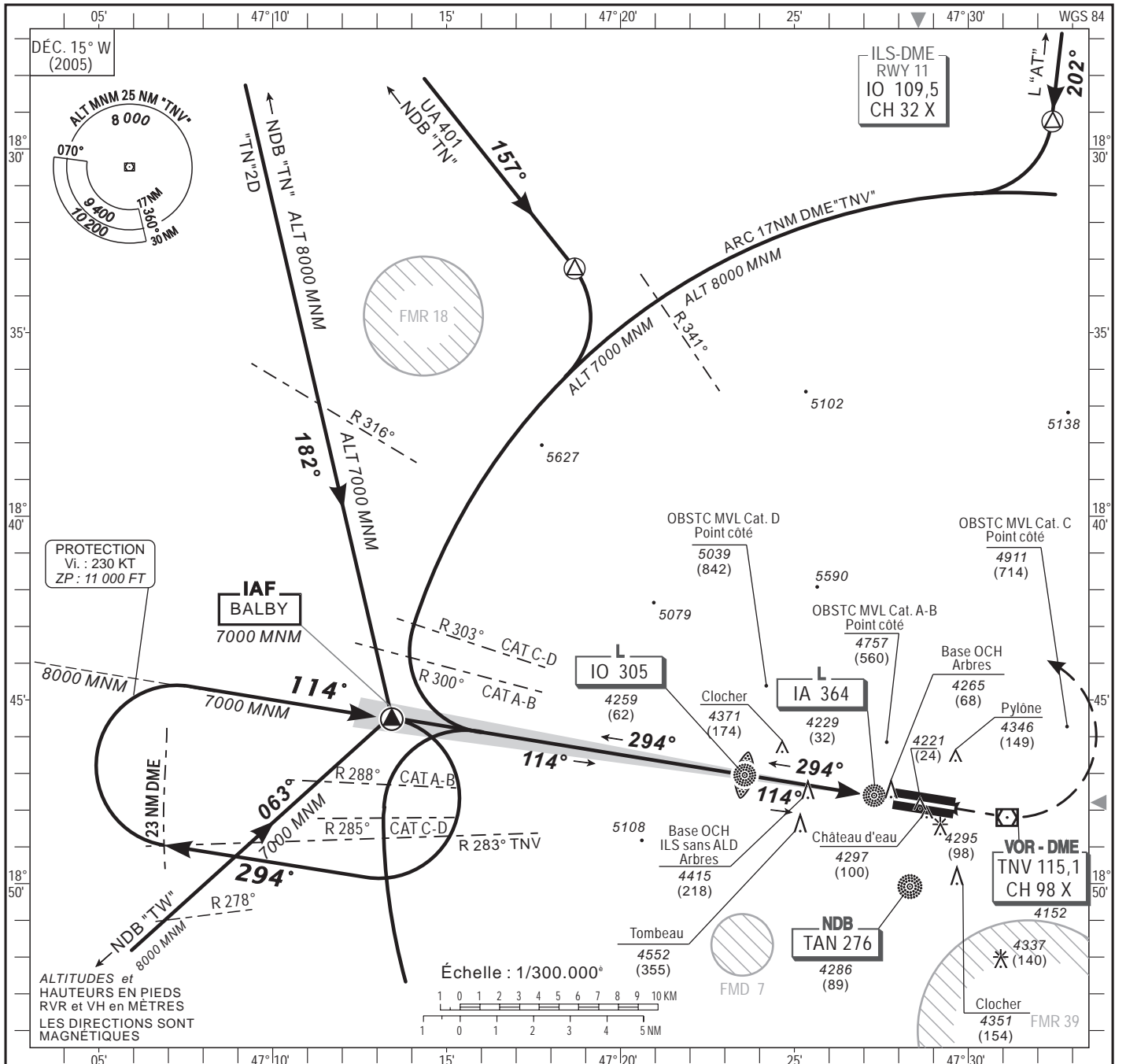
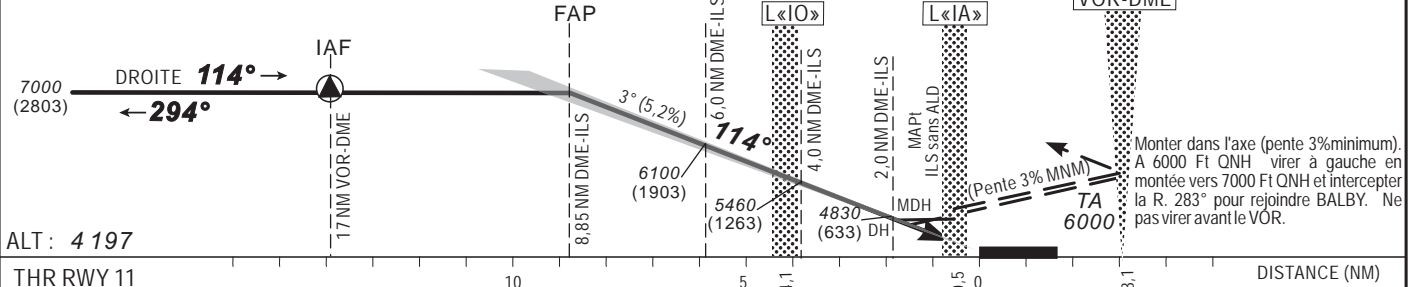


HAUTEURS DÉTERMINÉES PAR RAPPORT AU THR RWY 11



ALTITUDE DE TRANSITION : 8 000



CAT	ILS				ILS sans ALD				MVL (3)				RVR au décollage CAT A - B - C : 250 CAT D : 300			
	OCA (OCH)	DA	DH	RVR(1) RVR(2)	OCA (OCH)	MDA MDH	RVR(1) RVR(2)	OCA (OCH)	MDA MDH	VH	KT	MIN	SEC	KT	MIN	SEC
A	4395 (198)	4400 (200)	550	1000	4661 (464)	4670 (470)	1000 1500	5052 (855)	5060 (860)	1500						
B	4407 (210)	4410 (210)	600	1000	4661 (464)	4670 (470)	1200 1500	5052 (855)	5060 (860)	1600						
C	4415 (218)	4420 (220)	600	1000	4661 (464)	4670 (470)	1200 2000	5305 (1108)	5310 (1110)	2400						
D	4426 (229)	4430 (230)	600	1000	4661 (464)	4670 (470)	1600 2000	5433 (1236)	5440 (1240)	3600						

Observations : (1) Avec ligne d'approche - (2) Sans ligne d'approche - (3) MVL uniquement au Nord de l'aérodrome - HJ seulement

CORRECTIONS : Fréquence VOR-DME (NOTAM A0321/09)